



# Bootshallen

Kantonale Gewässernutzungsgebühr: 1.10 Fr. pro cm Breite

## Halle 5: Fr. 13.94 pro cm Breite

61	62	63	64	65	66	67	68	69	70	71	72	73	73a	73b
252	211	231	211	231	186	216	181	221	201	181	171	211	211	171

## Halle 6: Fr. 13.94 pro cm Breite

74	75	76	77	78	79	80	81	82	83	84	85	86	87	88	89
254	254	267	241	267	241	267	241	267	241	267	241	259	233	259	233

Steg Strandhot  
141, 38(

## Halle 4: Fr. 13.94 pro cm Breite

60b	60a	60	59	58	57	56	55	54	53	52	51
276	322	290	342	322	270	328	276	281	281	281	281

## Halle 3: Fr. 13.94 pro cm Breite

50	49	48	47	46	45	44	43	42	41	40	39	38	37	37a
282	282	256	308	269	295	256	308	294	320	294	320	265	348	

## Halle 1: Fr. 3.54 pro cm Breite

1	2	3	4	5	6	7	8	9	10	11	12	13	14	15	16	17	18
175	187	165	190	160	250	235	180	195	180	160	265	240	160	200	195	175	200

## Halle 2: Fr. 3.54 pro cm Breite

19	20	21	22	23	24	25	26	27	28	29	30	31	32	33	34	35	36	101
190	174	204	207	164	210	180	178	210	203	185	195	183	170	202	200	200	180	260

Hallen 1 und 2 nur für Einwohner von Schmerikon  
unverbindliche Preisangaben

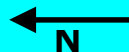
alle Preise excl. Mehrwertsteuer  
Aktualisiert 24.08.2011/ew

Nr. Breite

Nr. Breite

234	180
233	280
232	260
231	260
230	280
229	280
228	275
227	275
226	300
225	300
224	285
223	285
222	220
221	220
220	335
219	350
218	350
217	350
216	298
215	320
214	275
213	305
212	290
211	262

267	205
266	205
265	245
264	245
263	245
262	245
261	285
260	285
259	270
258	270
257	300
256	310
255	305
254	312
253	262
252	255
251	268
250	265
249	250
248	295
247	290
246	305
245	318
244	305



160 cm

268

269

160 cm

210	230
209	240
208	264
207	250
206	275
205	260
204	290
203	282
202	236
201	287

Einwasserungsrampe

**Hafen Rheinkies**

Fr. 6.32 pro cm Breite, kant. Gewässernutzungsgebühr Fr. 1.10 pro cm

281	363
280	367
279	330
278	237
277	237
276	237
275	237
274	237
273	240
272	224
271	312
270	325

unverbindliche Preisangaben

alle Preise excl. Mehrwertsteuer  
Aktualisiert 24.08.2011/ew



### Hafen östlich Hallen

102	103	104	105	106	107	108	109	110	111	112	113	114	115	116
-----	-----	-----	-----	-----	-----	-----	-----	-----	-----	-----	-----	-----	-----	-----

190 150 180 170 160 150 180 170 190 170 200 200 180 170 190

Breite in cm

### Hafen östlich Hallen

117	118	119	120	121	122	123	124	125	126	127	128	129	130	131	132	133	134	135	136	137	138
-----	-----	-----	-----	-----	-----	-----	-----	-----	-----	-----	-----	-----	-----	-----	-----	-----	-----	-----	-----	-----	-----

220 230 230 250 195 240 235 260 235 270 240 260 245 295 240 285 240 270 250 285 235 280

Breite in cm

**Fr. 3.53 pro cm Breite, kant. Gewässernutzungsgebühr Fr. 1.10 pro cm**

Offene Plätze östlich Bootshallen

141, 380 cm

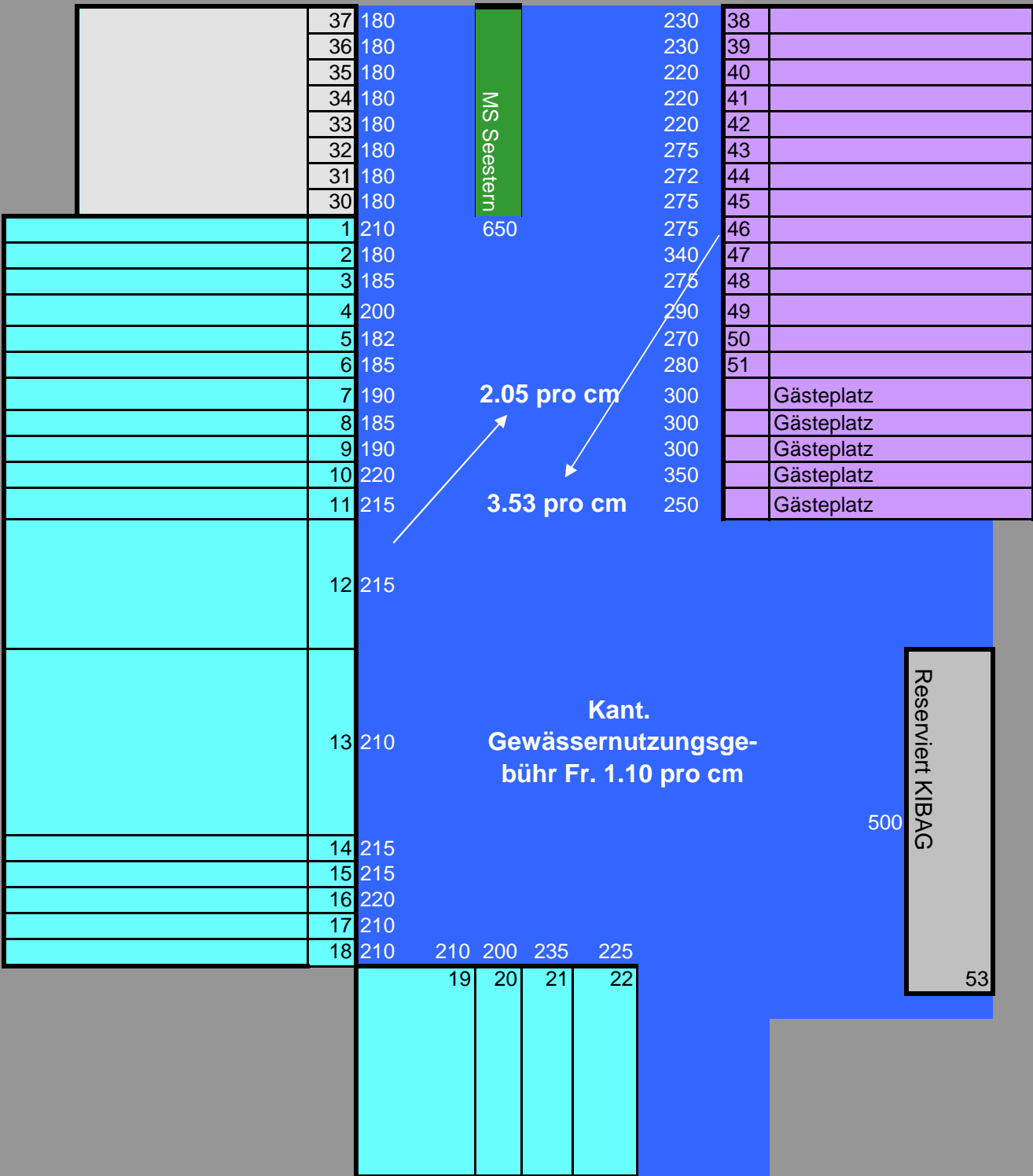
unverbindliche Preisangaben

alle Preise excl. Mehrwertsteuer

Aktualisiert 24.08.2011/ew

# Restaurant Bad am See

Nr. Breite in cm



## Hafen Bad

unverbindliche Preisangaben

alle Preise excl. Mehrwertsteuer  
Aktualisiert 20.04.2011/ew


## Spielplatz

## Einwasserungsrampe

Nr. Breite in cm		Nr. Breite in cm		Nr. Breite in cm	
30	250	20	210	9	210
29	250	19	210	8	210
28	250	18	210	7	210
27	210	17	210	6	210
26	210	16	210	5	210
25	210	15	210	4	210
24	210	14	210	3	210
23	185	13	210	2	210
22	185	12	210	1	240
21	185	11	190		

Länge: 5.0 m (inkl. Trailer)      Länge: 5.0 m (inkl. Trailer)      Länge: 5.0 m (inkl. Trailer)

**Fr. 2.10 pro cm Breite + Fr. 100.00 pauschal kant. Gewässernutzungsgebühr**

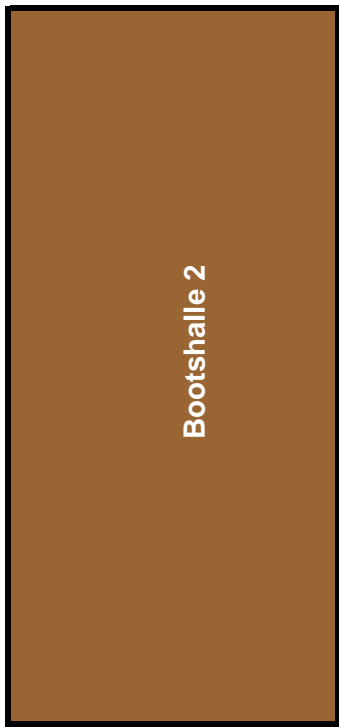

Absperrpfosten

### Trockenplätze bei Einwasserungsrampe

Strandweg

unverbindliche Preisangaben

alle Preise excl. Mehrwertsteuer  
Aktualisiert 04.12.2014/ew



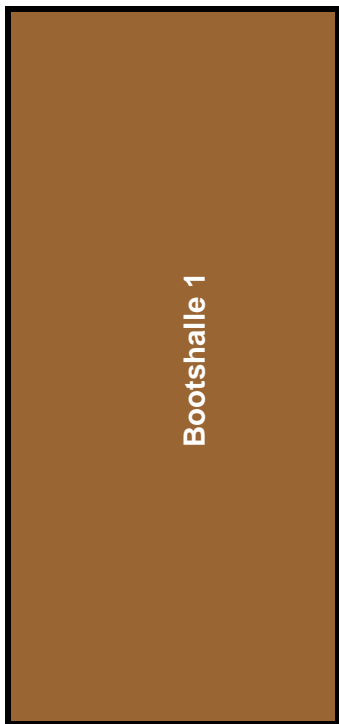
U		13
M		14
O		15
U		16
M		17
O		18



Fr. 139.40 pro Platz  
Kant. Gewässernutzungsgebühr Fr. 45.00



See



U		25
M		26
O		27
U		28
M		29
O		30

U		19
M		20
O		21
U		22
M		23
O		24

U		1
M		2
O		3
U		4
M		5
O		6

U		7
M		8
O		9
U		10
M		11
O		12

**Kanuplätze hinter Bootshallen 1 und 2**

unverbindliche Preisangaben

alle Preise excl. Mehrwertsteuer  
Aktualisiert 24.08.2011/ew